

MedGroup 5.1-1.5-7

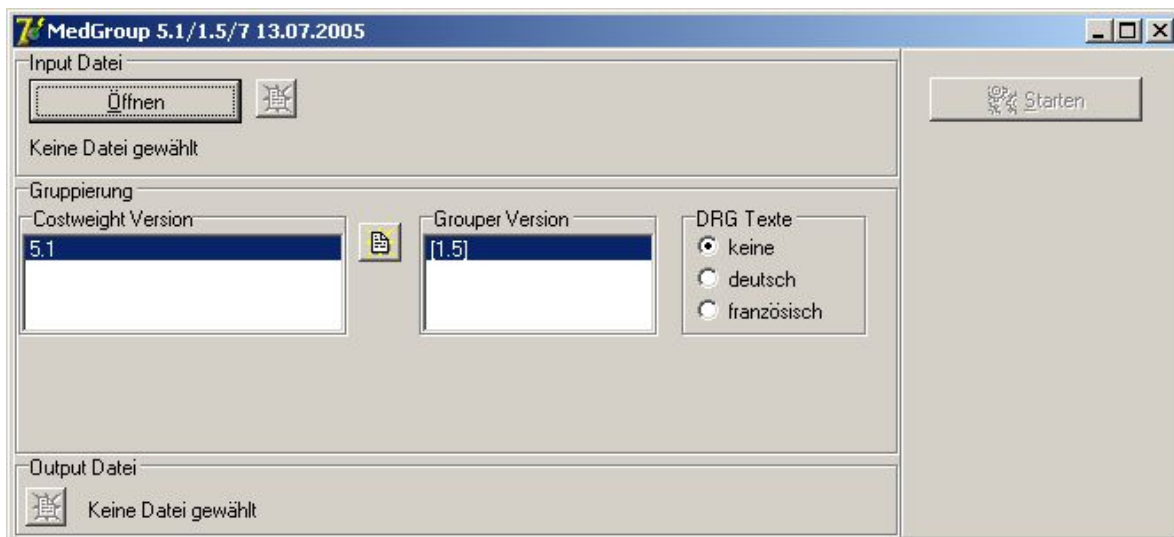
Installation

Nach Doppelklick auf die Distributionsdatei medgroup5.1-1.5-7.exe startet das grafische Installationsprogramm. Es kann in Deutsch, Französisch oder Englisch durchgeführt werden. Nach der Installation befindet sich ein lauffähiges Programm auf Ihrem PC.

Programmstart

- Klicken Sie auf Start / Programme / MedGroup 5.1 / MedGroup 5.1 oder
- Doppelklicken Sie auf das MedGroup 5.1-Icon auf dem Desktop

Die Programmoberfläche (MedGrouper.exe)



Das Programm ist in 3 Bereiche gegliedert, die einem logischen Ablauf entsprechen:

- **Inputbereich** (Hier kann über den Schalter *Öffnen* eine zu importierende Datei ausgewählt werden. Ein Klick auf den Edit-Button zeigt diese Datei im Standard-Editor)
- **Gruppierungsbereich** (Hier können die gewünschte Costweight-Tabelle und die Grouperversion¹ ausgewählt werden, mit der die Inputdatei gruppiert wird. Die Auswahl DRG Texte beeinflusst die Sprache der DRG- und MDC-Texte in der Output-Datei. Ein Klick auf den Edit-Button zeigt die Costweight-Tabelle im Standard-Editor)
- **Outputbereich** (Zeigt an, wie die Exportdatei heisst und wohin (Laufwerk und Verzeichnis) sie geschrieben wird. Ein Klick auf den Edit-Button zeigt die fertiggestellte Datei im Standard-Editor. Die Output-Datei erhält zu ihrem ursprünglichen Namen die Endung `_drg.txt` dazu. Aus `m.dat` wird so z. B. `m_drg.txt`)

Klicken Sie nach den Eingaben in den Bereichen Input und Gruppierung auf die Schaltfläche *Starten*. Damit wird die Gruppierung durchgeführt und die Output-Datei erstellt.

¹ MedGroup 2005 benötigt auf jeden Fall den 3M Grouper V1.5.

Kommandozeilen-Version (MedGrp.exe)

Aufruf

medgrp -infile=Inputfilename -informat=Inputfileformat -grouper=Grouperversion
-cw=Costweights -language=Sprache

Beispiel:

medgrp -infile=c:\testin.txt -informat=MS -grouper=1.5 -cw=CH5.1 -language=D

<i>Parameter</i>	<i>Bereich</i>	<i>Bemerkung</i>
-infile		Inputfilename mit Pfad mit Anführungszeichen, wenn der Dateiname oder Pfad Leerzeichen enthält. "i=c:\dem o\pfad\test.txt"
-informat	MS DRG ZH	Format des Inputfiles: MS: BFS-Datensatz (siehe «Detailkonzept MS 1997» des BFS) DRG: DRG-Datensatz (siehe «schnittstellendefinition_meddrg_all.pdf») ZH: obsolet
-grouper	1.5	Grouper-Version (Gruppierungsmethode): Der entsprechende Grouper muss mit der Original-Installations CD-ROM von 3M installiert worden sein. Falls der Grouper V1.5 nicht im Defaultverzeichnis installiert wurde, muss der Pfad in medgrp.ini im Programmverzeichnis angepasst werden.
-cw	CH5.1	Version der Kostengewichte
-language	D F	Textoutput in Deutsch Textoutput in Französisch kein Textoutput

Deinstallation

- Klicken Sie auf Start / Programme / MedGroup 5.1 / Uninstall MedGroup 5.1